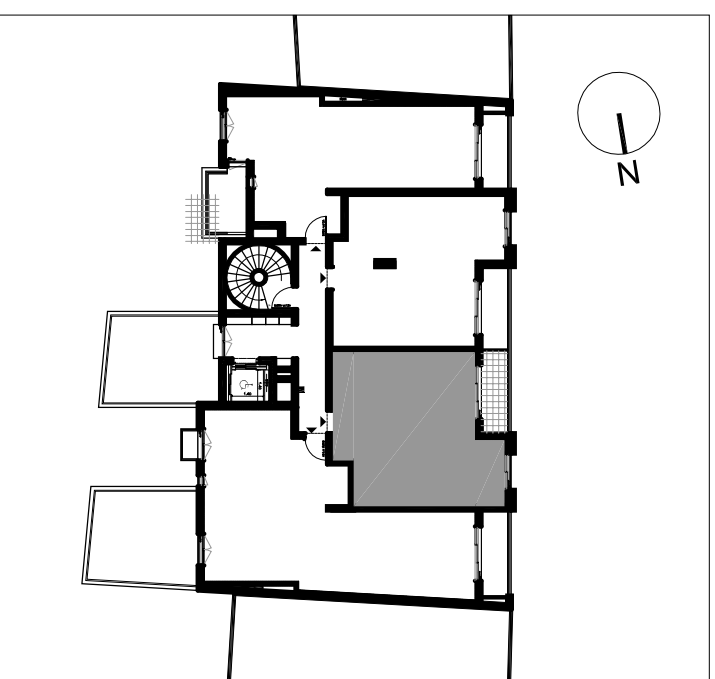


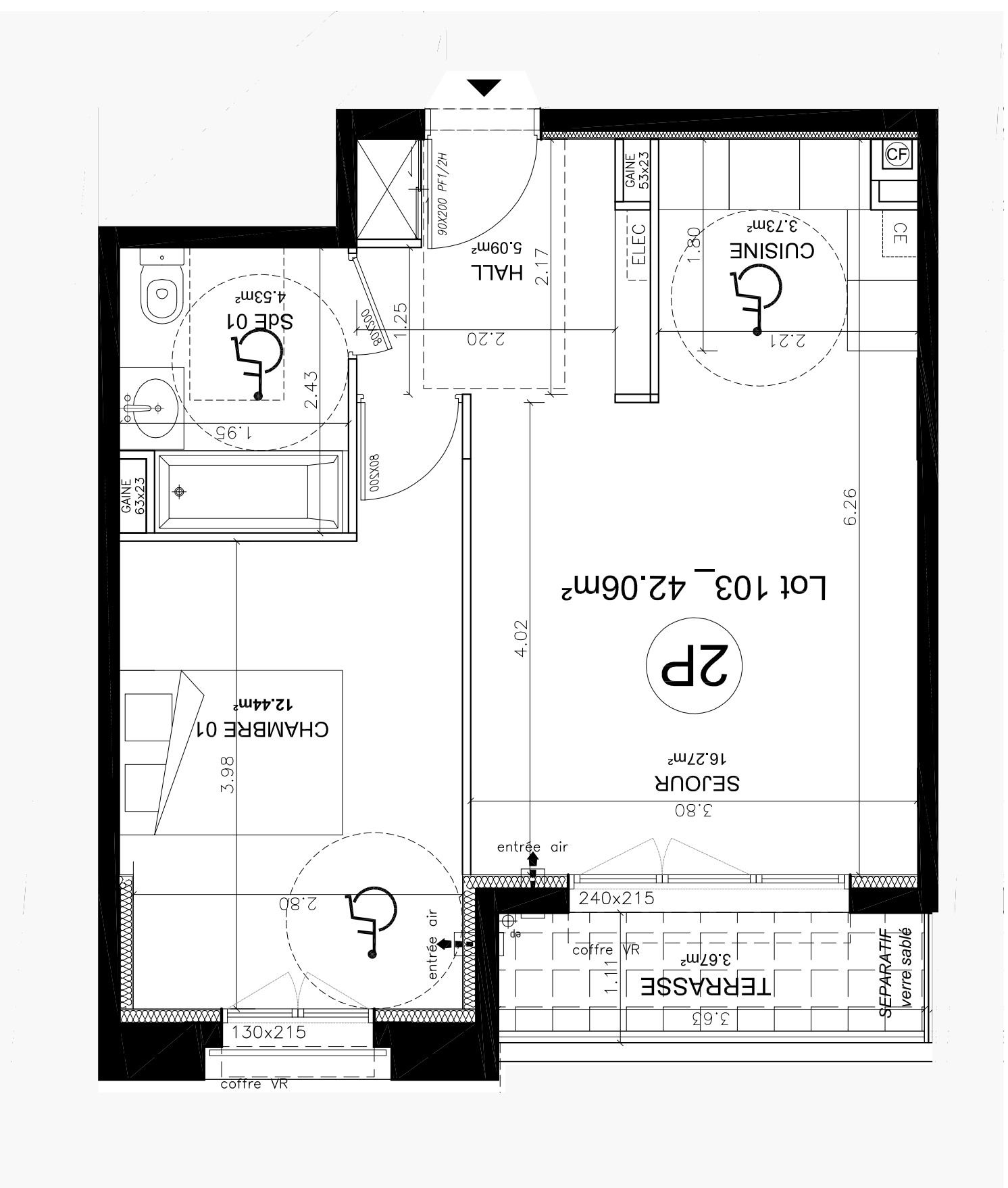
# Villa Alba

9, rue d'Alger - 06600 ANTIBES



Le 22/09/2016

2 PIECES	LOT 103
1er ETAGE	
HALL + PLACARD :	5.09 m <sup>2</sup>
SEJOUR :	16.27 m <sup>2</sup>
CUISINE :	3.73 m <sup>2</sup>
BAINS :	4.53 m <sup>2</sup>
CHAMBRE :	12.44 m <sup>2</sup>
SURFACE HABITABLE : 42.06 m <sup>2</sup>	
TERRASSE : 3.67 m <sup>2</sup>	
Tolérance 5% Gaines assujetties à variation	



Ce document n'est pas contractuel

Nota: Des modifications sont susceptibles d'être apportées sur ce plan en fonction des nécessités techniques et administratives. Les surfaces sont approximatives, les retombées, soffites, faux plafonds et canalisations ne figurent pas sur ce plan.

